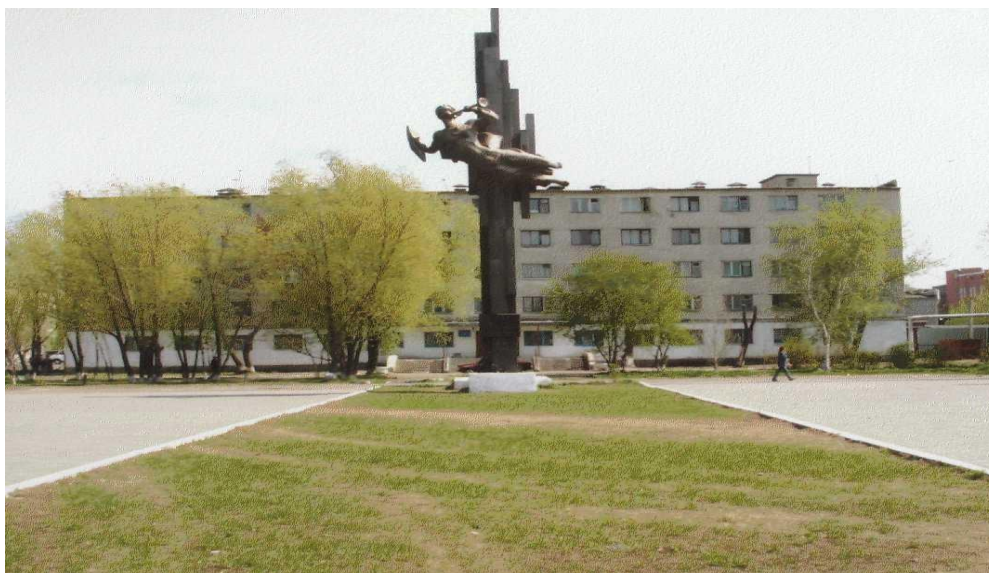


Общежитие



В жилищном фонде техникума находятся общежитие по ул. Некрасова, 12.

Остановка общественного транспорта: "Улица Некрасова»":

Строение общежития поэтажное (5 этажей).

Дата сдачи общежития в эксплуатацию- 1975 год

Типовой проект- № 3774 от 10.10 1970г.

Общая площадь общежития- 30997 кв.м

Жилая площадь общежития- 1793,2 кв.м

Характер размещения жилых комнат: коридорный

Командант-Жукова Надежда Михайловна

Воспитатели – Савина Ирина Владимировна, Хрусталева Ирина Викторовна

На первом этаже при входе в общежитие расположена вахта, где располагается вахтёр общежития. Проживание в общежитии бесплатное. В общежитии работает орган самоуправления - Совет общежития, который занимается организацией всей жизни обучающихся: успеваемостью, посещаемостью, санитарным состоянием комнат, досугом. Заседания Совета общежития проводятся 1 раз в месяц, оформляются протоколом, общие собрания – по плану. Все решения Совета общежития и общего собрания доводятся до всех обучающихся и помещаются на информационный стенд. Кроме Совета общежития работает Старостат, который решает текущие дела по организации дежурства, режимных моментов, выполнения правил проживания в общежитии. Большое внимание уделяется созданию уюта в комнатах и соблюдению санитарно-гигиенических условий, организации ежедневного дежурства. Каждый год Советом общежития объявляется традиционный конкурс на самую уютную, эстетически оформленную и озелененную комнату. Для проведения занятий педагога-психолога с детьми-сиротами имеется комната психологической разгрузки. Студентам, обучающимся на заочном отделении, место в общежитии предоставляется по наличию свободных мест.



Состав помещений культурно-бытового назначения

Жилые комнаты	33
Вестибюль	1
Комната заведующего общежитием (коменданта)	1
Комната для воспитателей (1комната на 12 кв.м на 300 проживающих)	1
Комната отдыха (помещение для проведения массовых мероприятий)	1
Кухня	3
Помещение для стирки белья с сушильными отделениями	1
Умывальные комнаты (мужские, женские)	3
Туалетные комнаты (мужские, женские)	11
Гигиеническая комната для девушек	1
Душевые (баня)	2

Площадь комнат в общежитии

№ комнаты	Площадь кв.м
102	18,0
401	15,5
402	15,8
403	17,6
404	17,0
405	16,5
406	19,9
407	16,9
408	18,0
409	17,0
410	16,4
411	16,0
412	15,3
413	15,5
414	16,9
415	15,4

№ комнаты	Площадь кв.м
415	15,4
416	16,0
417	17,8
418	16,6
419	18,3
420	16,8
421	15,4
422	16,1
423	17,0
424	16,7
425	16,0
501	16,7
301	17,4
305	16,4
309	17,3
312	17,0
313	17,0

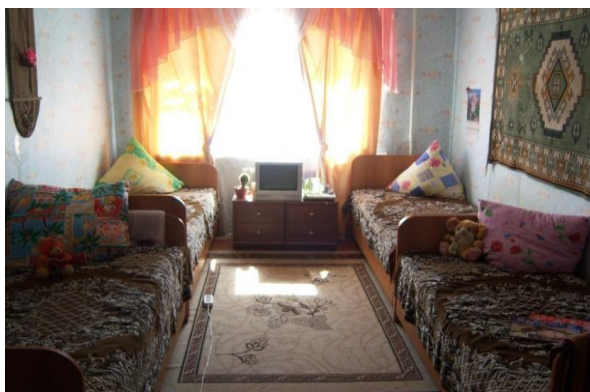
При заселении в общежитие каждому студенту предоставляется бытовой инвентарь.

Оснащённость общежития мебелью, постельными принадлежностями и другим инвентарём

Жилая комната



Покрывало, наволочка, простынь, пододеяльник, полотенце, одеяло, подушка выдается только детям-сиротам.



Вестибюль

- Диван
- Карниз
- Штора (портьера)
- Доска для объявлений

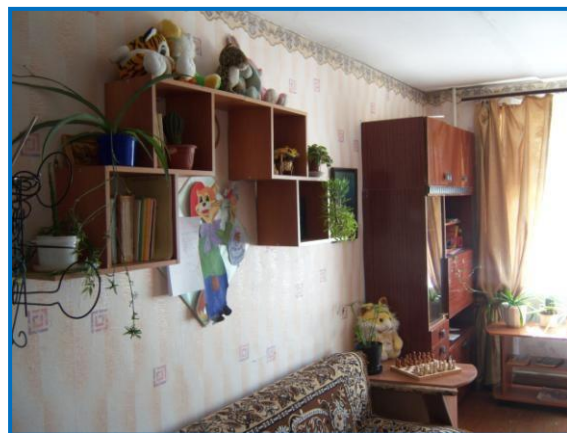
- Часы настенные
- Секция навесная для писем
- Аптечка первой помощи
- Витрина навесная для газет

Комната для заведующего общежитием (коменданта)

- Стол письменный
- Шкаф для хранения документов
- Стулья
- Карниз
- Штора (портьера)
- Радио
- Графин, поднос, стакан
- Светильник (люстра)

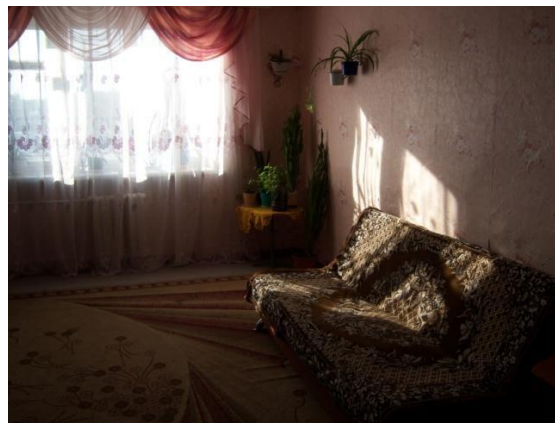
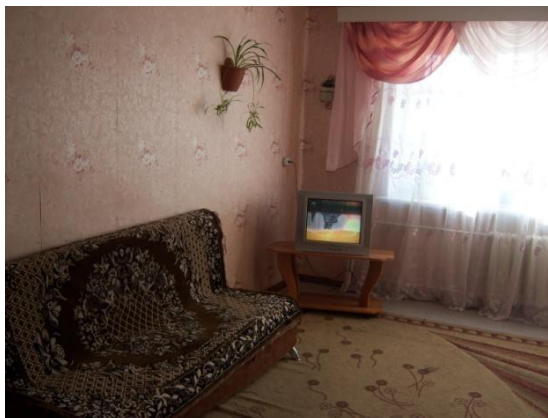
Комната для воспитателей

- Стол для совещаний
- Стол письменный
- Стулья
- Шкаф книжный
- Карниз
- Штора ли портьера
- Светильник (люстра)
- Холодильник 2 шт
- Компьютеры 3 шт
- Колонки 2 шт



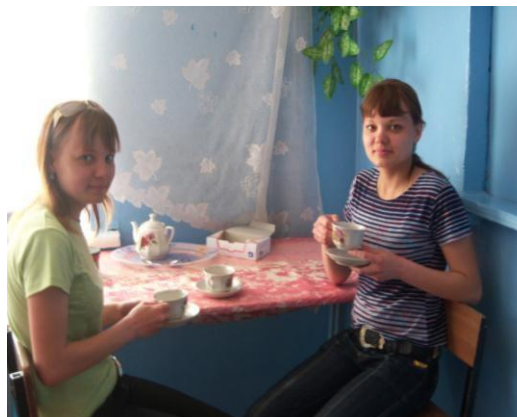
Комната отдыха

- Столы читательские
- Стулья
- Шкаф книжный
- Карниз
- Шторы (портьеры)
- Классная доска
- Настольная лампа
- Светильник (люстра)
- Настольные игры (комплекты шахмат, шашек, лото, мафия, теннис, мистер-твистер и др.)
- Карниз
- Штора (портьера)
- Половое покрытие
- Светильник (люстра)
- Стол журнальный
- Стулья
- Шкаф книжный
- Телевизор



Кухня

- холодильник- 1 шт.
- электро-плита-2 шт.
- навесной кухонный шкаф
- стол кухонный
- стол обеденный- 2шт.
- стулья.



Помещение для стирки белья с сушильными отделениями

- Столы подсобные
- Табуреты
- Стиральная машина-автомат (3 шт.)
- Эмалированный таз (5 шт.)
- Светильник

Туалетные комнаты

- Санузел
- Стойка с прибором чистки санузла
- Светильник

Умывальная комната

- Умывальная раковина
- Полочки туалетные
- Зеркало
- Светильник.

Паспорт территории общежития

1.Площадь прилегающей территории	4990 м ²
2.Наличие и вид ограждения по периметру	Металлический сплошной забор со стороны двора. С фасадной части забора нет.
3.Наличие пешеходных (тротуаров) и состояние дорожек	Пешеходные дорожки имеют щебеночное покрытие S= 322 м ² , ограждены бордюром. Дороги асфальтированы S= 593,7 м ²
4.Разбивка цветочных клумб, их эстетическое состояние	На территории разбиты цветочные клумбы: 2 клумбы 4x10 и 4x3, ограждены кирпичным бордюром (S= 131 м ²). Ежегодно высаживается до 1500 корней цветочной рассады, организованы сезонные работы – прополка, полив, уборка.
5.Наличие газонов, их состояние	Газонная трава посажена, скашивается. Деревья и кустарники (в количестве 98) подрезаются, поросль убирается. Общая S= 2671, 3 м ²
6.Чистота территории, периодичность, график поддержания порядка	Территория убирается ежедневно. Составлен график поддержания порядка на территории, за каждой группой закреплен участок.
7.Отмостки зданий, их состояние	Отмостки здания находится в удовлетворительном состоянии.
8.Наличие открытой спортивной площадки, ее состав и состояние	Спортивная площадка имеется, есть футбольное поле, волейбольная площадка, яма для прыжков, беговая дорожка
9.Наличие памятников, уход за ними	Памятник «Ника-Победительница» на аллее Славы. Обучающиеся осуществляют уход, покраску, побелку.

